



JYVÄSKYLÄN YLIOPISTO
UNIVERSITY OF JYVÄSKYLÄ

Liikkumisen esteet lähiöiden sosiaalisissa tiloissa

Elina Hasanen (JYU)

Tutkimuksen tekijät: Lotta Salmi, Elina Hasanen, Mikko Simula, Ilkka Virmasalo, Petteri Muukkonen;

Yhdenvertainen liikunnallinen lähiö (YLLI) -tutkimushanke

Helsingin yliopisto ja Jyväskylän yliopisto / Lähiöohjelma 2020–2022



Sosiologista tietoa liikkumisen esteistä ja eriarvoisuudesta

- Liikuntapalveluiden tarjoaminen ei ole riittänyt liikkumisen lisäämiseen väestötasolla
- Huono-osaisuutta kasautuu segregoituneille asuinalueille
 - Mikä estää heikommassa asemassa olevien liikkumista?
 - Selittääkö sosiaalinen asema liikkumisen esteitä?

Tutkimustehtävä:

1. Koetut liikkumisen esteet
2. Esteiden yhteydet sosiodemografisiin taustatekijöihin





Tutkimusmenetelmät

- 2 lähiötä: Huhtasuo (Jkl) ja Kontula (Hki)
 - matala sosioekonominen asema
 - monipuoliset liikkumisympäristöt
- Puhelinkysely aikuisille (18–79-v.) asukkaille, n = 302
- Estekysymykset perustuen:
 - saavutettavuuden ulottuvuudet
 - sosiaalisen tilan operationalisointi
 - aiemmat estetutkimukset
- Analyysi: regressio-, korrespondenssi-, varianssianalyysi





1. Yleisimmät liikkumisen esteet

Estää tai vähentää liikkumista:

- **Apeus tai väsymys** 47 %
- **Ajanpuute** 41 %
- **Terveysongelmat** 29 %
- **Liikkumisseuran puute** 25 %
- Ohjatun liikunnan puute; Tiedonpuute; Turvattomuus ihmisten vuoksi; Rahanpuute; Paikat kaukana; Paikkojen huono kunto 16–10 %
- Paikat eivät tarkoitettu minunlaisilleni; Liikuntataitojen puute; Läheisten kielteinen asenne 9–7 %



2. Esteiden kasautuminen

Yleisesti:

- Vieraskielisyys
- 30–44-vuoden ikä
- Yksinhuoltajuus
- Matalatuloisuus

Henkilökohtaiset esteet

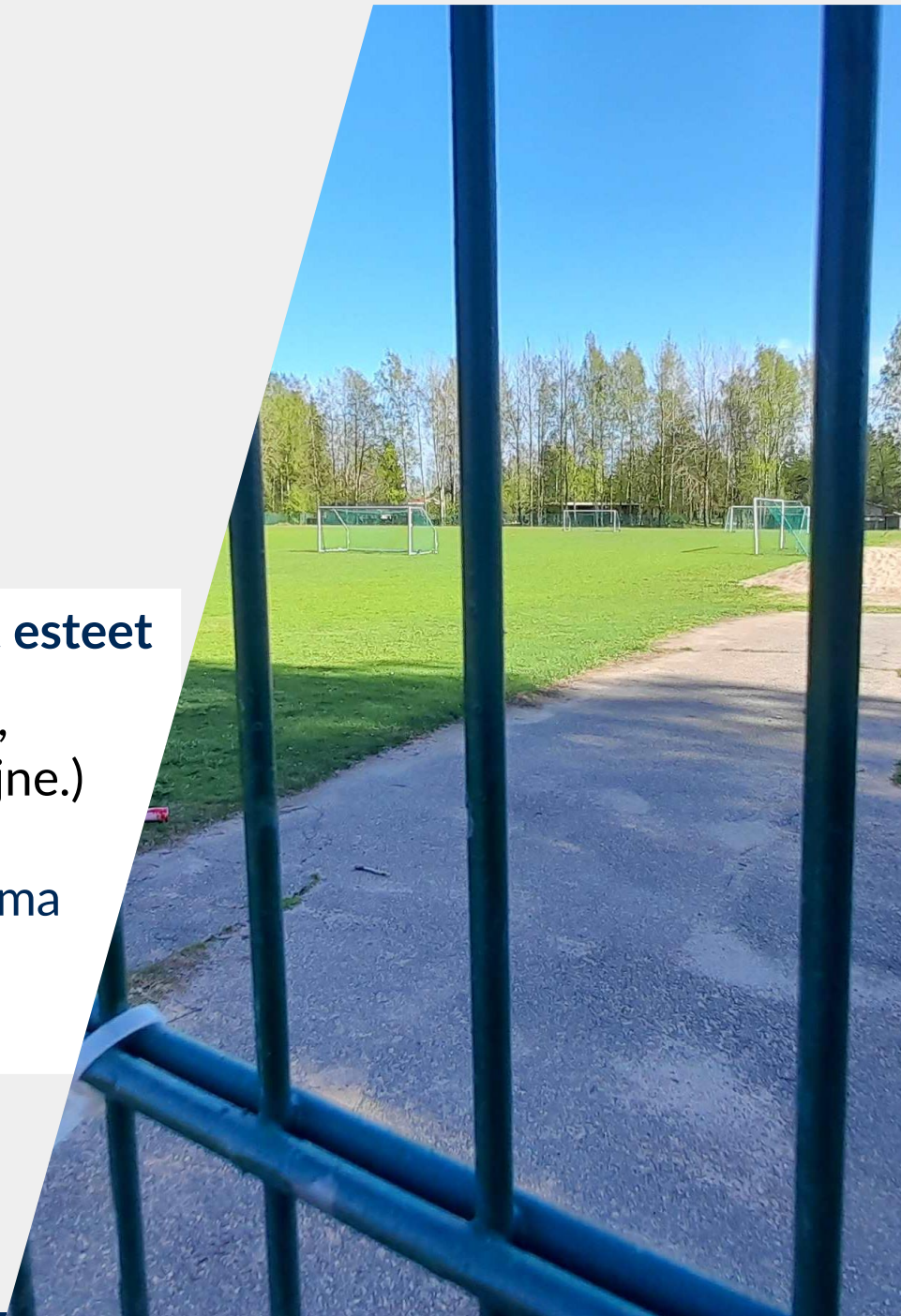
(apeus ja väsymys, terveysongelmat, taitojen puute, jne.)

- matala sosioekonominen asema
- vähäinen liikunta

Ympäristötekijöihin liittyvät esteet

(paikkojen sijainti, ajanpuute, tiedonpuute, turvattomuus, jne.)

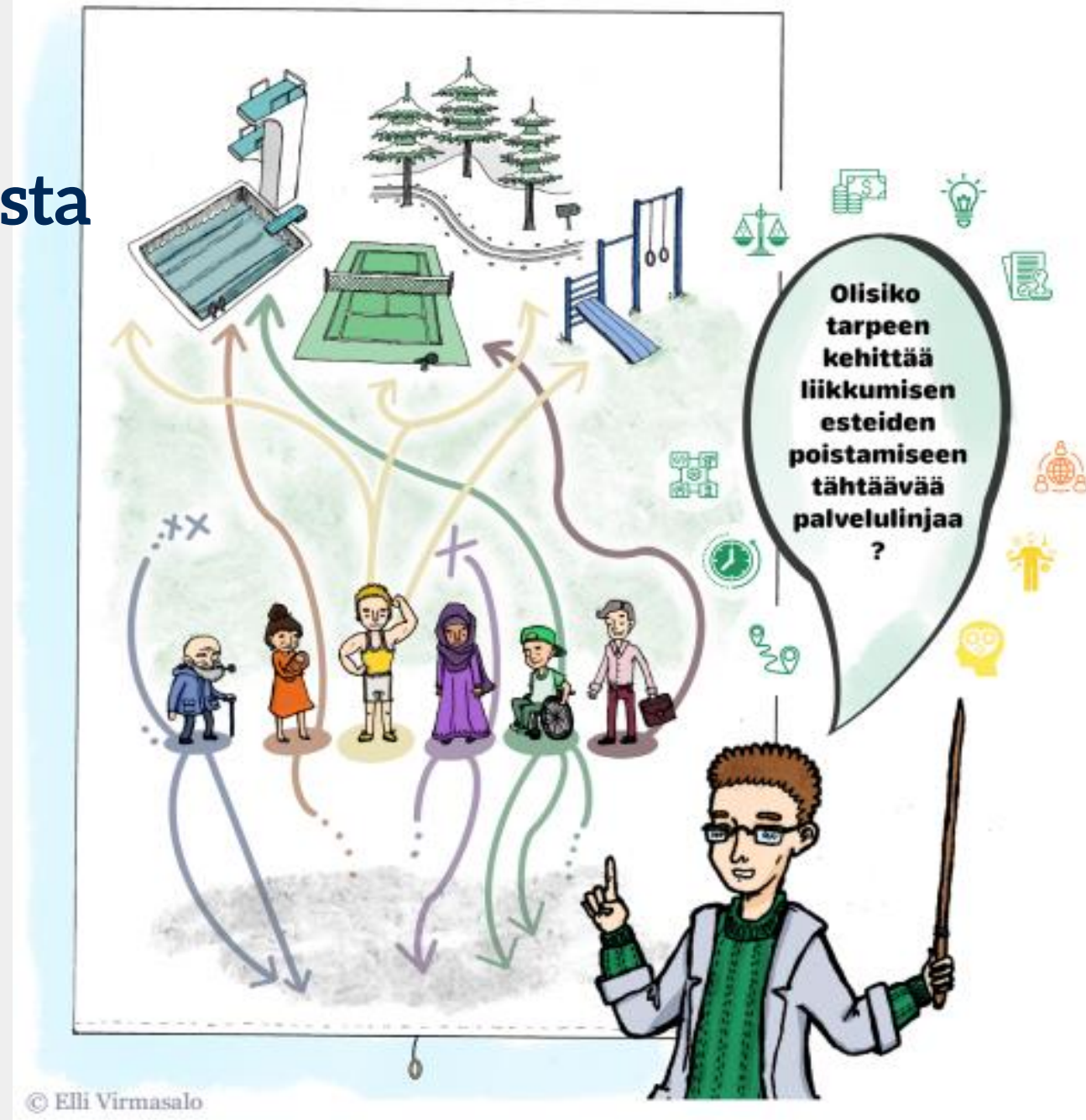
- korkeampi sosioekon. asema
- paljon liikkuvat





Johtopäätökset – Miten kohti yhdenvertaista saavutettavuutta?

- Liikuntapolitiikkaa suunnattava entistä enemmän esteiden poistamiseen
- Toimenpiteitä etenkin henkilökohtaisten ja sosiaalisten esteiden poistamiseksi
- Liikunnan erilaisia sosiaalisia tiloja tarkastelevan tutkimuksen kehittämistä
- Tiivistä vuoropuhelua tutkimuksen sekä hyvinvointipoliittisten päättäjien ja liikuntapalveluiden suunnittelijoiden välillä





Salmi, L., Hasanen, E., Simula, M., Virmasalo, I. & Muukkonen, P. (2023) Perceived barriers to physical activity in the social spaces of low socioeconomic status suburbs. *Wellbeing, Space and Society* 5, 100164. <https://doi.org/10.1016/j.wss.2023.100164>

Simula, M., Hasanen, E. & Muukkonen, P. (2023). Liikkumisen esteiden poistaminen vie kohti yhdenvertaisuutta. *Liikunta & Tiede* 60(3), 48-50. <https://jyx.jyu.fi/handle/123456789/87837>

Politiikkasuositus *Liikunnan harrastamisen esteitä tulisi poistaa lähiöissä* <https://blogs.helsinki.fi/yhdenvertainen-liikunnallinen-lahio/files/2023/03/YLLI-policy-brief.pdf>

YLLI:n koontijulkaisu *Matkalla kohti liikunnan yhdenvertaisuutta – työkaluja monialaiseen liikuntasuunnitteluun* (<http://hdl.handle.net/10138/356119>)

YLLI-tutkimushanke <https://blogs.helsinki.fi/yhdenvertainen-liikunnallinen-lahio/>